

SEMAINE DES MATHS 2017

« Mathématiques et Langages »

Groupe départemental mathématiques 74

Les images utilisées sont issues du site Maths-en-Vie

> Jour 1 : Observation et logique

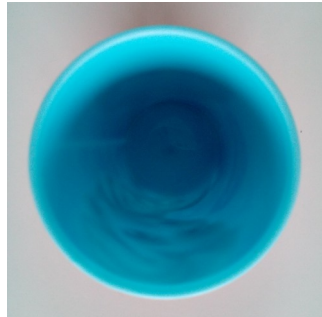
NIVEAU 1 - PROBLÈME D'OBSERVATION ET DE LOGIQUE

Chasse au trésor : observe bien ces trois photos.
Trouve le plus possible d'objets qui leur ressemblent.

1



2



3



NIVEAU 2 - PROBLÈME D'OBSERVATION ET DE LOGIQUE



Madame Durant, Madame Dumont, Monsieur Dufour et Monsieur Dupont ont tous la même boîte aux lettres avec un numéro de 1 à 4.

Madame Durant habite au début de la rue.

Juste à côté de chez elle, Monsieur Dupont a construit une magnifique maison.

Entre la maison de Monsieur Dupont et de Monsieur Dufour, Madame Dumont a acheté un joli chalet.

À quel numéro habite Monsieur Dufour ?

SEMAINE DES MATHS 2017

« Mathématiques et Langages »

Groupe départemental mathématiques 74

Les images utilisées sont issues du site Maths-en-Vie

NIVEAU 3 - PROBLÈME D'OBSERVATION ET DE LOGIQUE



Monsieur Charmant souhaite offrir une bague à sa fiancée. Il hésite entre trois modèles. Il possède 600€ d'économies. Mais il ne souhaite pas acheter une bague de premier prix.

Quelle bague a-t-il choisie ?

NIVEAU 4 - PROBLÈME D'OBSERVATION ET DE LOGIQUE



Je dois téléphoner pour réserver le refuge de Plan Glacier. Mais le numéro a été en partie effacé sur le panneau.

Peux-tu m'aider à retrouver ce numéro de portable ?

A	B	C	D	E
Je peux être lu sur le panneau...	Je suis le nombre d'heures de marche multiplié par 8 moins 1.	Je suis le chiffre des centaines de l'altitude du refuge, écrit deux fois.	Je suis le double de 45, auquel j'ai additionné 10 et soustrait 8.	Je suis le double du nombre de places du refuge, moins 2.

Question Bonus (après validation de la réponse sur la photo)

À quelle vitesse moyenne vais-je marcher, si je respecte les indications du panneau ?

SEMAINE DES MATHS 2017

« Mathématiques et Langages »

Groupe départemental mathématiques 74

Les images utilisées sont issues du site Maths-en-Vie

CORRECTION NIVEAU 2 - PROBLÈME D'OBSERVATION ET DE LOGIQUE



Maison 1 : Mme DURANT

Maison 2 : M. DUPONT

Maison 3 : Mme DUMONT

Maison 4 : M. DUFOR

CORRECTION NIVEAU 4 - PROBLÈME D'OBSERVATION ET DE LOGIQUE



SEMAINE DES MATHS 2017
« Mathématiques et Langages »

Groupe départemental mathématiques 74

Les images utilisées sont issues du site Maths-en-Vie

> Jour 2 : Problèmes numériques

NIVEAU 1 - PROBLÈME NUMÉRIQUE



La maîtresse fait venir un enfant au tableau mais il casse 2 craies.

Combien reste-t-il de craies entières ?

NIVEAU 2 - PROBLÈME NUMÉRIQUE



Les élèves doivent faire des colliers de 10 perles.

Combien peuvent-ils faire de colliers avec 1 sachet comme celui-ci ?

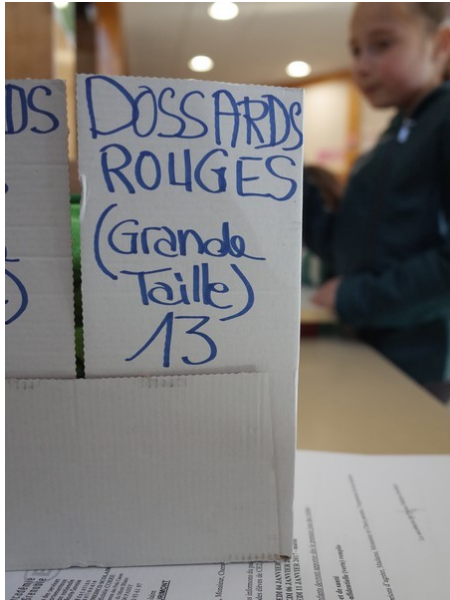
SEMAINE DES MATHS 2017

« Mathématiques et Langages »

Groupe départemental mathématiques 74

Les images utilisées sont issues du site Maths-en-Vie

NIVEAU 3 - PROBLÈME NUMÉRIQUE



Dans le carton des dossards verts, il y a 42 dossards.

Combien de dossards verts y a-t-il de plus que les dossards rouges ?

NIVEAU 4 - PROBLÈME NUMÉRIQUE



Sachant qu'un garagiste met en moyenne 6 secondes pour dévisser un boulon, de combien de temps aura-t-il besoin pour enlever les roues de cette voiture ?

Deux boulons étaient grippés. Le garagiste a eu besoin de 30 secondes de plus pour les dévisser.

Combien de temps a-t-il mis finalement ?

SEMAINE DES MATHS 2017

« Mathématiques et Langages »

Groupe départemental mathématiques 74

Les images utilisées sont issues du site Maths-en-Vie

> Jour 3 – Dictées/Dessins

Dessine l'image mentale que tu te fais de la photo, en écoutant la description de ton enseignant. Puis tu devras découvrir de quelle photo il s'agit.

Niveau 1 – DICTÉE/DESSIN

Je suis rond. Je suis rouge tout autour et blanc au milieu. On me trouve au bord des routes en haut d'un grand poteau. Au milieu, il est écrit le chiffre 3 et la lettre t.

Qui suis-je ? Photo A / Photo B / Photo C

Bonus quand la réponse a été trouvée :

As-tu déjà vu ce panneau ? Que signifie-t-il ?

NIVEAU 2 – DICTÉE/DESSIN

Je suis posé sur une table. Sur cette table, il y a une boîte d'œufs ouverte, qui peut contenir 6 œufs. Mais la boîte n'est pas pleine : il manque un œuf dans chaque rangée.

Qui suis-je ? Photo A / Photo B / Photo C

Bonus quand la réponse a été trouvée :

La maîtresse veut faire des crêpes en utilisant 10 œufs ; faut-il acheter une nouvelle boîte d'œufs ? De combien de boîtes de 6 a-t-elle besoin ?

NIVEAU 3 – DICTÉE/DESSIN

Je suis une photo prise à l'extérieur. Je montre une façade d'immeuble. Les fenêtres sont placées équitablement, sur 3 étages. En tout, il y a entre 14 et 17 fenêtres.

Qui suis-je ? Photo A / Photo B / Photo C

Bonus quand la réponse a été trouvée :

On n'a pris en photo que la moitié de la façade de cet immeuble. Combien y a-t-il de fenêtres en tout ?

SEMAINE DES MATHS 2017

« Mathématiques et Langages »

Groupe départemental mathématiques 74

Les images utilisées sont issues du site Maths-en-Vie

Niveau 4 – DICTÉE/DESSIN

Observe le panneau suivant et ses différentes informations.



Dessine ce qui suit... Je suis un autre panneau indicateur de randonnée. Sur ce panneau, on voit au sommet un écriteau rectangulaire qui indique le lieu et son altitude, comprise entre 1100m et 1200m. Sous cet écriteau, il y a deux panneaux indiquant des directions opposées. Sur le panneau indiquant la direction de gauche, deux destinations sont écrites, ainsi que la durée pour rejoindre ces destinations. Ce temps est de 1h00 pour la destination la plus proche.

Qui suis-je ? **Photo A / Photo B / Photo C**

Bonus quand la réponse a été trouvée :

Bonus 1 : En partant sur le chemin de droite, pour aller au Plateau de la Croix et à Plan d'Orsier, il faut le même temps de marche : ces deux destinations sont-elles au même endroit ?

Bonus 2 : Le Mont Joly est à l'altitude de 2525m. Si tu marches régulièrement et sans t'arrêter, à quelle vitesse moyenne devras-tu marcher pour arriver dans le temps prévu sur le panneau ?

SEMAINE DES MATHS 2017

« Mathématiques et Langages »

Groupe départemental mathématiques 74

Les images utilisées sont issues du site Maths-en-Vie

ANNEXE – NIVEAUX 1, 2 et 3 – DICTÉE/DESSIN

Niveau 1 : Qui suis-je ?

Photo A



Photo B



Photo C



Niveau 2 : Qui suis-je ?

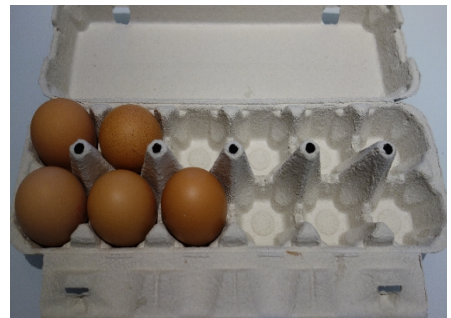
Photo A



Photo B



Photo C



Niveau 3 : Qui suis-je ?

Photo A



Photo B



Photo C



SEMAINE DES MATHS 2017

« Mathématiques et Langages »

Groupe départemental mathématiques 74

Les images utilisées sont issues du site Maths-en-Vie

ANNEXE - NIVEAU 4 - DICTÉE/DESSIN

Niveau 4 : Qui suis-je ?

Photo A



Photo B



Photo C



SEMAINE DES MATHS 2017
« Mathématiques et Langages »

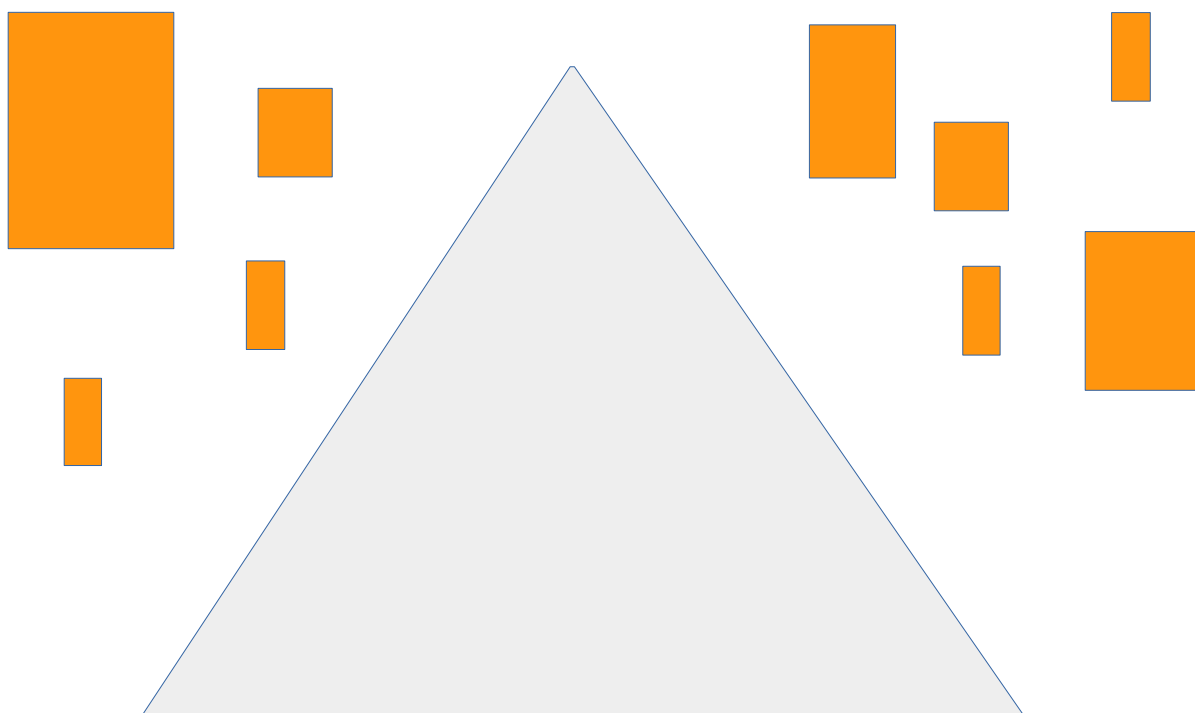
Groupe départemental mathématiques 74

Les images utilisées sont issues du site Maths-en-Vie

> Jour 4 – GRANDEURS, MESURES, GÉOMÉTRIE

NIVEAU 1 - GÉOMÉTRIE

Retrouve les différentes formes que tu peux identifier sur cette maison puis reconstitue-la.



SEMAINE DES MATHS 2017

« Mathématiques et Langages »

Groupe départemental mathématiques 74

Les images utilisées sont issues du site Maths-en-Vie

NIVEAU 2 - GRANDEURS ET MESURES

Monsieur Pressé veut poster une lettre à la Poste. Il appelle pour connaître les horaires.

« Bonjour, dit M. Pressé, est-ce que je peux passer ce matin ?

- Dépêchez-vous dit la postière, nous avons ouvert à 9h et nous fermons à 12h30.
- Je n'aurai pas le temps, dit M. Pressé. À quelle heure ouvrez-vous cet après-midi ?
- Nous ouvrons à 13h30 et nous fermons à 17h.
- Ce n'étaient pas les mêmes horaires avant ?
- Nous nous avons changé depuis le janvier 2016 !
- Alors je passerai demain samedi à l'ouverture, à 9h. Merci et au revoir ! »



12 h 30

2016

9h

17h

Peux-tu aider M. Pressé à reconstituer les horaires de la Poste avec les étiquettes suivantes ?

SEMAINE DES MATHS 2017

« Mathématiques et Langages »

Groupe départemental mathématiques 74

Les images utilisées sont issues du site Maths-en-Vie

NIVEAU 3 - GRANDEURS ET MESURES

Voici trois images qui racontent une histoire. Observe-les puis complète l'histoire de Monsieur Mesure.



Monsieur Mesure est pharmacien. Cet après-midi, il doit se rendre chez un collègue qui travaille à, à une distance de 44 Il regarde l'heure et s'aperçoit qu'il est en retard : il est déjà, c'est à dire de l'après-midi. Il monte dans sa voiture, prend la grande route et passe par le village d'..... . Mais il ne peut rouler trop vite, car la vitesse est limitée à sur cette route. Arrivera-t-il avant 16h ?

SEMAINE DES MATHS 2017

« Mathématiques et Langages »

Groupe départemental mathématiques 74

Les images utilisées sont issues du site Maths-en-Vie

NIVEAU 4 – GRANDEURS ET MESURES

Sauras-tu relier les unités aux bons nombres ? Attention aux pièges !
Si tu y arrives, écris l'abréviation qui correspond à côté de chaque étiquette.



litres

pourcents

euros

minutes

grammes

mètres

heures

kilogrammes

centimes

décimètres

kilomètres



SEMAINE DES MATHS 2017
« Mathématiques et Langages »

Groupe départemental mathématiques 74

Les images utilisées sont issues du site Maths-en-Vie

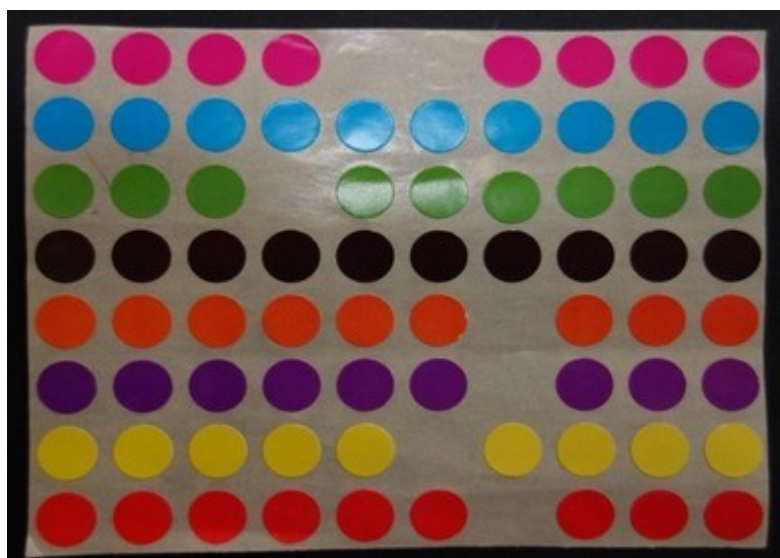
> Jour 5 : Trouver le plus d'énoncés

Imagine un ou plusieurs problèmes à partir des photos suivantes.

NIVEAU 1 - TROUVER LE PLUS D'ÉNONCÉS POSSIBLES



NIVEAU 2 - TROUVER LE PLUS D'ÉNONCÉS POSSIBLES



SEMAINE DES MATHS 2017

« Mathématiques et Langages »

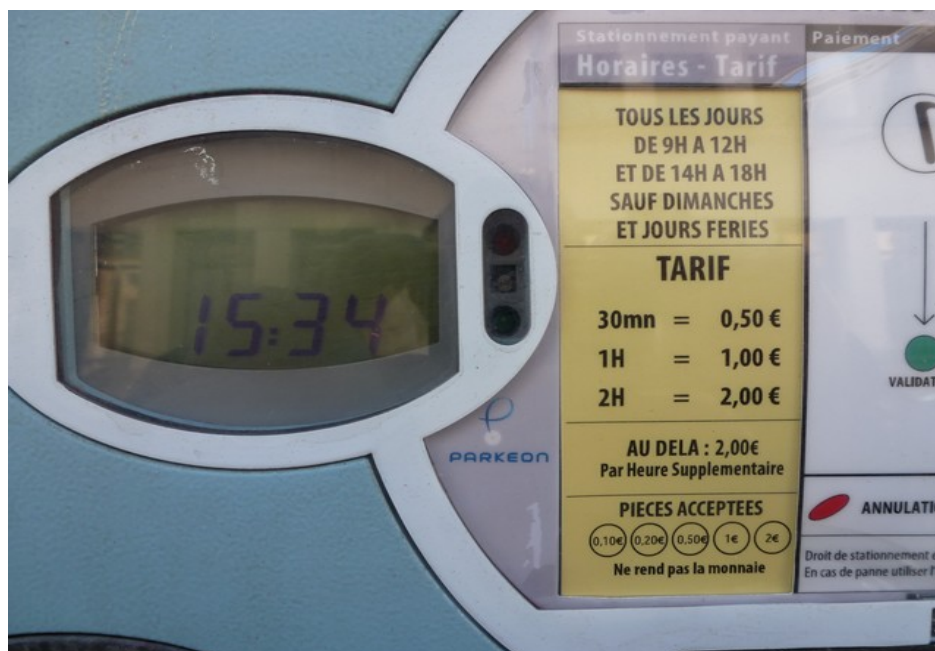
Groupe départemental mathématiques 74

Les images utilisées sont issues du site Maths-en-Vie

NIVEAU 3 - TROUVER LE PLUS D'ÉNONCÉS POSSIBLES



NIVEAU 4a - TROUVER LE PLUS D'ÉNONCÉS POSSIBLES



SEMAINE DES MATHS 2017

« Mathématiques et Langages »

Groupe départemental mathématiques 74

Les images utilisées sont issues du site Maths-en-Vie

NIVEAU 4b - TROUVER LE PLUS D'ÉNONCÉS POSSIBLES



SEMAINE DES MATHS 2017

« Mathématiques et Langages »

Groupe départemental mathématiques 74

Les images utilisées sont issues du site Maths-en-Vie

PROPOSITIONS - NIVEAU 1 - TROUVER LE PLUS D'ÉNONCÉS POSSIBLES

- 1- Combien y a-t-il d'œufs dans la boîte ? Combien manque-t-il d'œufs dans la boîte ?
2. Combien peut-on mettre d'œufs dans la boîte ?
- 3 - J'ai une boîte d'œufs pleine et une comme celle-ci. Combien ai-je d'œufs en tout ?

PROPOSITIONS - NIVEAU 2 - TROUVER LE PLUS D'ÉNONCÉS POSSIBLES

- 1- Combien y avait-il de gommettes avant qu'on en enlève ? (Essaie de trouver sans compter toutes les gommettes une à une)
- 2 - Trouve plusieurs façons d'écrire le nombre que tu viens de trouver sous forme de sommes de nombres identiques.
- 3 - Combien y a-t-il de gommettes sur cette feuille ? (Sers-toi de tes calculs précédents)
- 4 - Dans un paquet de gommettes, il y a 5 feuilles comme celle-ci, remplies de gommettes. Combien cela fait-il de gommettes en tout ?

PROPOSITIONS - NIVEAU 3 - TROUVER LE PLUS D'ÉNONCÉS POSSIBLES

- 1 - Dans 10 jours, c'est l'anniversaire de la maman d'Emir. Donne la date exacte.
- 2 - Dans 3 semaines, quelle sera la date affichée sur ce calendrier ?
- 3 - Combien de temps s'est déroulé entre le moment où la photo a été prise et le jour où nous sommes, sachant qu'elle a été prise en 2016.

PROPOSITIONS - NIVEAU 4a - TROUVER LE PLUS D'ÉNONCÉS POSSIBLES

- 1 - Je souhaite rester garé jusqu'à 16h00. Quelle somme vais-je introduire dans l'horodateur ?
- 2 - Si je mets 2€ dans l'horodateur, jusqu'à quelle heure je pourrais rester garer ?
- 3 - Si je souhaite rester 5 heures, combien vais-je payer ?

PROPOSITIONS - NIVEAU 4a - TROUVER LE PLUS D'ÉNONCÉS POSSIBLES

- 1 - Dans combien de temps part le train pour St Gervais Bains Fayet ?
- 2 - Combien de temps dois-je attendre le départ du train pour Valence Ville ?

SEMAINE DES MATHS 2017

« Mathématiques et Langages »

Groupe départemental mathématiques 74

Les images utilisées sont issues du site Maths-en-Vie

Pour aller plus loin...



D'autres activités, photos, problèmes à retrouver sur le site M@ths en-vie :
<http://www.ac-grenoble.fr/ien.st-gervais/mathsenvie/>



Ressources académiques pour la semaine des math sur le site
du groupe départemental Math-Sciences 74 :

<http://www.ac-grenoble.fr/ecole/74/maths.sciences74/spip.php?article159>